



PREVISIÓN SOBRE ECONOMÍAS Y MERCADOS DEL ACERO

JUNIO 2017

EUROMETAL –Federación Europea de Distribuidores y Traders de Acero, Tubo y Metal

Federación registrada en Suiza

Dirección Fiscal : Güterstrasse 78, CH-4010 Basel

Dirección Postal: 202b, rue de Hamm, L-1713 Luxemburgo

Mail: office@eurometal.net; Fax: 00 352 26 459 205; Tfno: 00 352 621 146 296

ECONOMÍAS Y MERCADOS DEL ACERO, ESTADO: JUNIO 2017

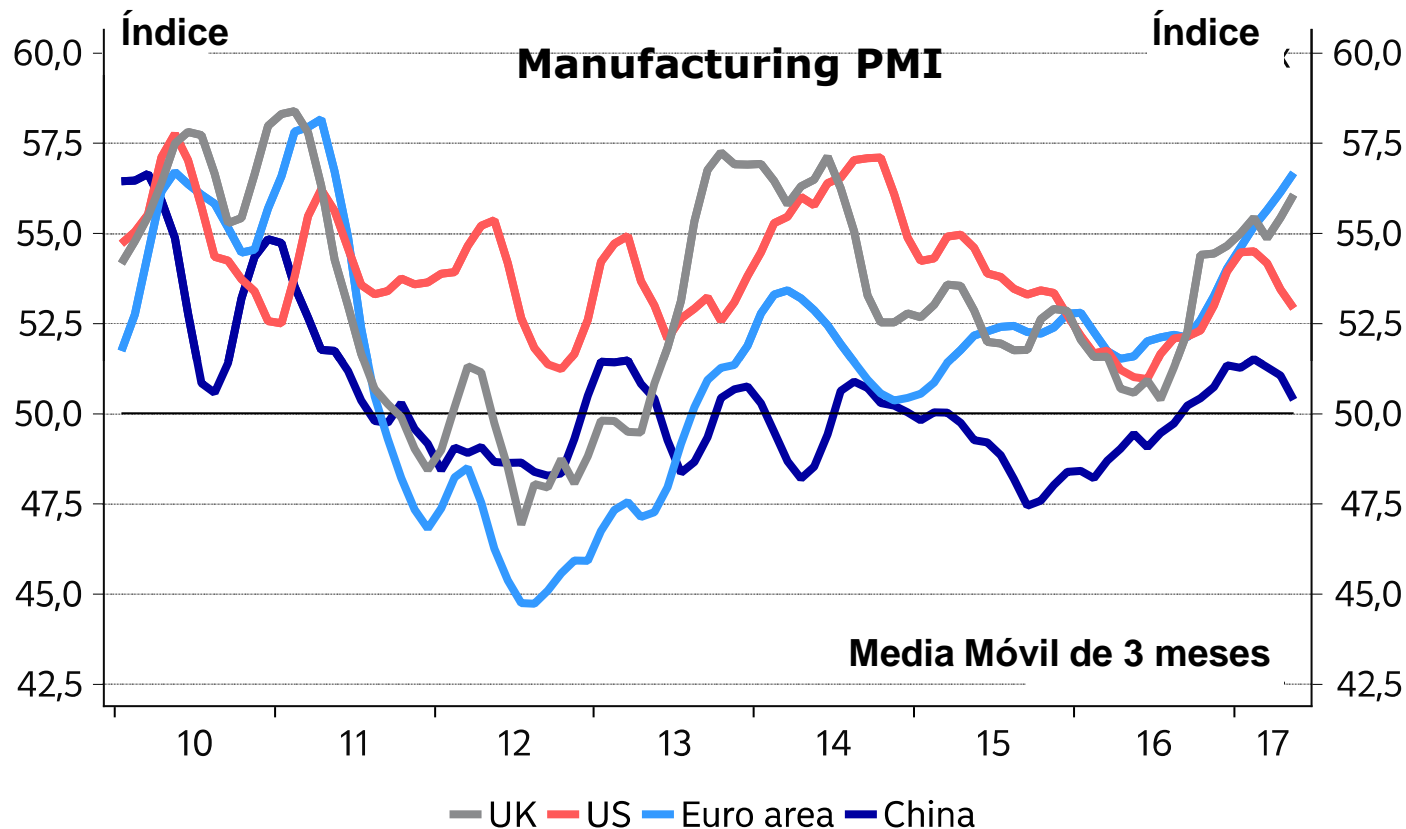
ESTA PREVISIÓN SE BASA EN LAS CONTRIBUCIONES APORTADAS DURANTE LA CUMBRE SOBRE DISTRIBUCIÓN DE ACERO MUNDIAL Y DE LOS CENTROS DE SERVICIO ORGANIZADA POR EUROMETAL DEL 10 AL 11 DE MAYO 2017 EN DÜSSELDORF Y LA REUNIÓN REGIONAL DE PAÍSES NÓRDICOS EUROMETAL, CELEBRADA EL PASADO 8 DE JUNIO DE 2017 EN COPENAGUE

A CARGO DE:

***PROF.DR.ROLAND DÖHRN, RWI INSTITUTE
EDWIN BASSON, WORLDSTEEL ASSOCIATION
DR.HENRIK ADAM. TATA STEEL EUROPE
JAN STORUP NIELSEN, NORDEA DENMARK***

PREVISIÓN SOBRE LA ECONOMÍA MUNDIAL Y ECONOMÍA UE

EUROPA LIDERA EL CAMINO A LA RECUPERACIÓN



Kilde: Nordea Markets og Macrobond

DESARROLLO ECONÓMICO

- **El alza de la economía global continúa siendo más débil que en años anteriores; pero sorprendentemente estable**
- **Diferencias Regionales:**
 - **Área Euro: un primer trimestre fuerte respalda la idea de que habrá un crecimiento importante.**
 - **USA: Desilusionante primer trimestre, que parece influenciado por factores especiales**
 - **Reino Unido: El crecimiento del PIB fue moderado en el primer trimestre, teniendo en perspectiva el Brexit**
 - **China: crecimiento bajo, pero con capacidad para políticas de estímulo**

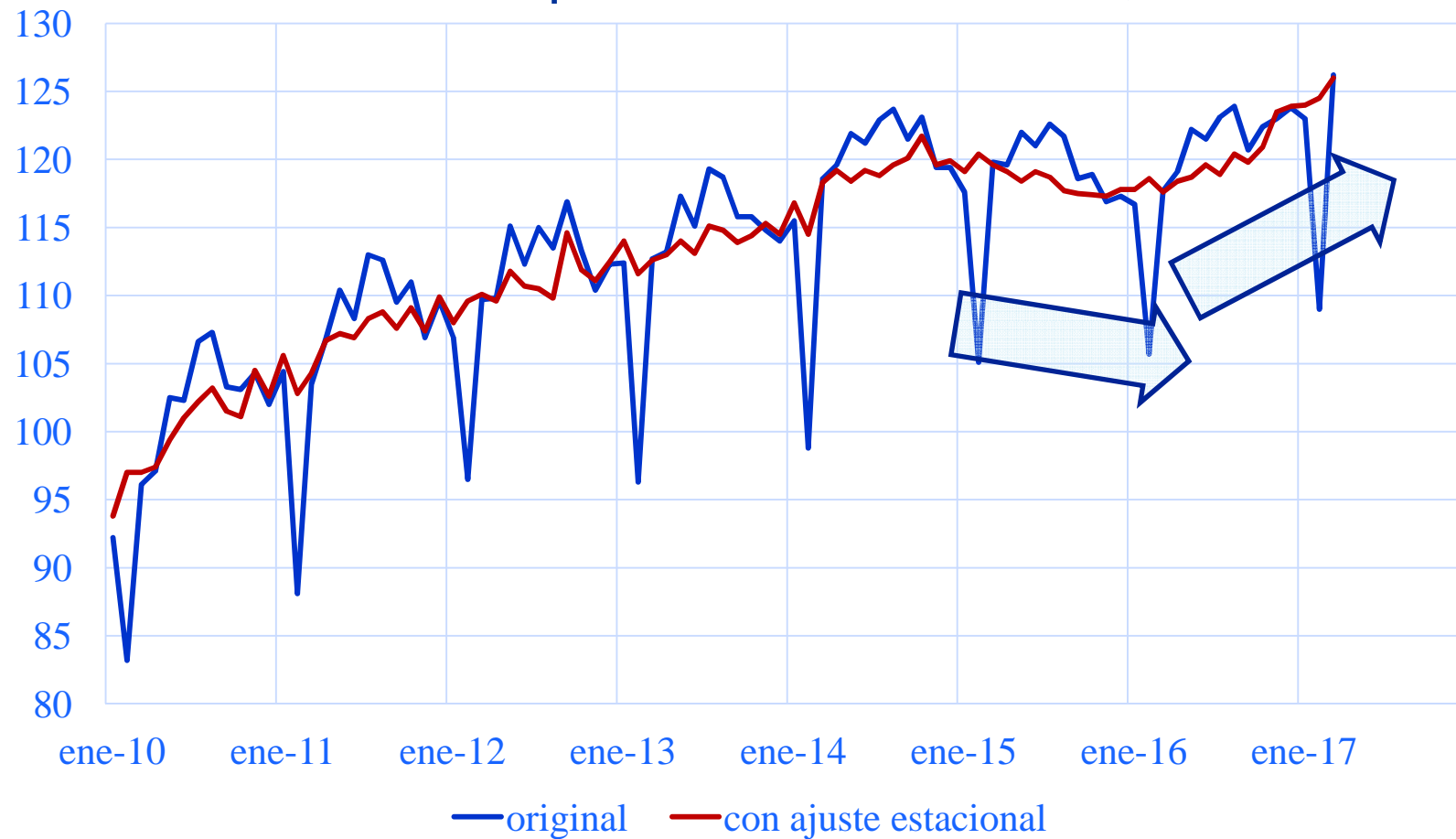
PREVISIÓN ÁREA EURO

	2016	2017	2018
Producto Interior Bruto	1.8	1.8	1.7
Consumo Privado	2.0	1.6	1.5
Gasto Público	1.8	1.2	1.2
Formación Bruta de capital fijo	2.6	2.2	3.0
Demanda Nacional	1.9	1.7	1.7
Exportaciones	2.9	4.2	4.1
Importaciones	3.5	4.3	4.4
Exportaciones Netas (contr. al crecimiento)	-0.1	0.1	0.0
Inflación	0.2	1.6	1.5

Fuente: Leading German Economic Research Institutes, Joint Forecast Spring 2017

EL COMERCIO MUNDIAL AL ALZA DE NUEVO

RWI-ISL Índice de producción containers; 2010 = 100



PREVISIÓN SOBRE MERCADOS DEL ACERO A NIVEL MUNDIAL

PERSPECTIVA GLOBAL: DEMANDA DE ACERO CON BAJAS TASAS DE CRECIMIENTO

(Demanda de Acero, Productos Terminados (Previsión a corto plazo Abril 2017))

2016
1.515,0 mill. de tons. 1,0% crecimiento
2017 (previsión)
1.535,2 mill. de tons. 1,3% crecimiento
2018 (previsión)
1.548,5 mill. de tons. 0,9% crecimiento

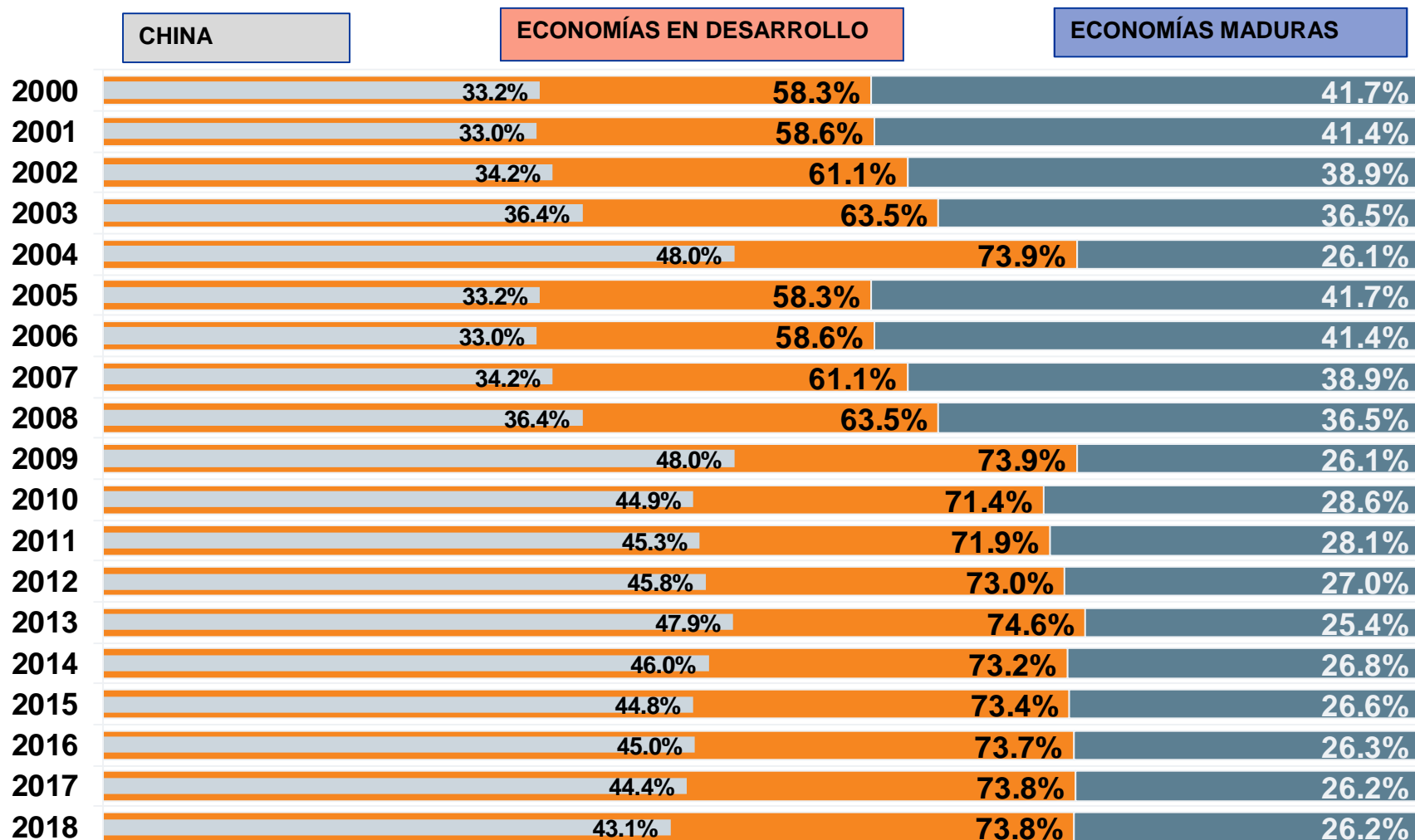
RESUMEN REGIONAL

(Demanda de Acero, productos terminados (Previsión a Corto Plazo Abril 2017))

	mill. Tons. (Mt)			%			2018 en % sobre 2007
	2016	2017	2018	16/15	17/16	18/17	
Mundial	1.515,0	1.535,2	1.548,5	1,0	1,3	0,9	126,5
UE (28)	157,4	158,2	160,4	2,3	0,5	1,4	79,0
Otros Europa	40,7	41,7	43,2	0,6	2,6	3,5	142,1
CIS	48,7	50,2	51,9	-4,1	3,2	3,4	92,1
NAFTA	132,2	135,2	138,5	-1,5	2,2	2,4	98,3
América Central y del Sur	39,4	40,8	42,7	-13,6	3,5	4,7	103,4
África	37,9	38,4	40,0	-2,1	1,5	4,1	175,2
Oriente Medio	53,1	54,8	56,8	-1,3	3,1	3,7	130,2
Asia y Oceanía	1.005,6	1.016,0	1.015,0	2,3	1,0	-0,1	148,1
China	681,0	681,0	667,4	1,3	0,0	-2,0	159,5
Emergentes Asia excl. China	174,0	184,7	197,2	9,1	6,2	6,7	202,0
Emergentes Asia	143,7	143,5	143,5	-0,1	-0,2	0,0	89,1

EVOLUCIÓN DE LA CUOTA REGIONAL EN LA DEMANDA DE ACERO MUNDIAL

(Demanda de Acero, productos terminados (Previsión a Corto Plazo Abril 2017)



INCREMENTO SIGNIFICATIVO DE LA PRODUCCIÓN MUNDIAL DE ACERO DURANTE LOS 4 PRIMEROS MESES DE 2017

PRODUCCIÓN MUNDIAL DE ACERO ENE-ABRIL 2017 / ENE-ABRIL 2016 EN %

UE-28	+ 4,5 %
OTROS EUROPA	+ 13,0 %
CIS	- 0,3 %
NAFTA	+ 5,1 %
SUDAMÉRICA	+ 11,5 %
AFRICA	+ 12,5 %
OR. MEDIO	+ 11,8 %
CHINA	+ 4,6 %
OTROS ASIA	+ 6,1 %

MUNDIAL + 5,2 %

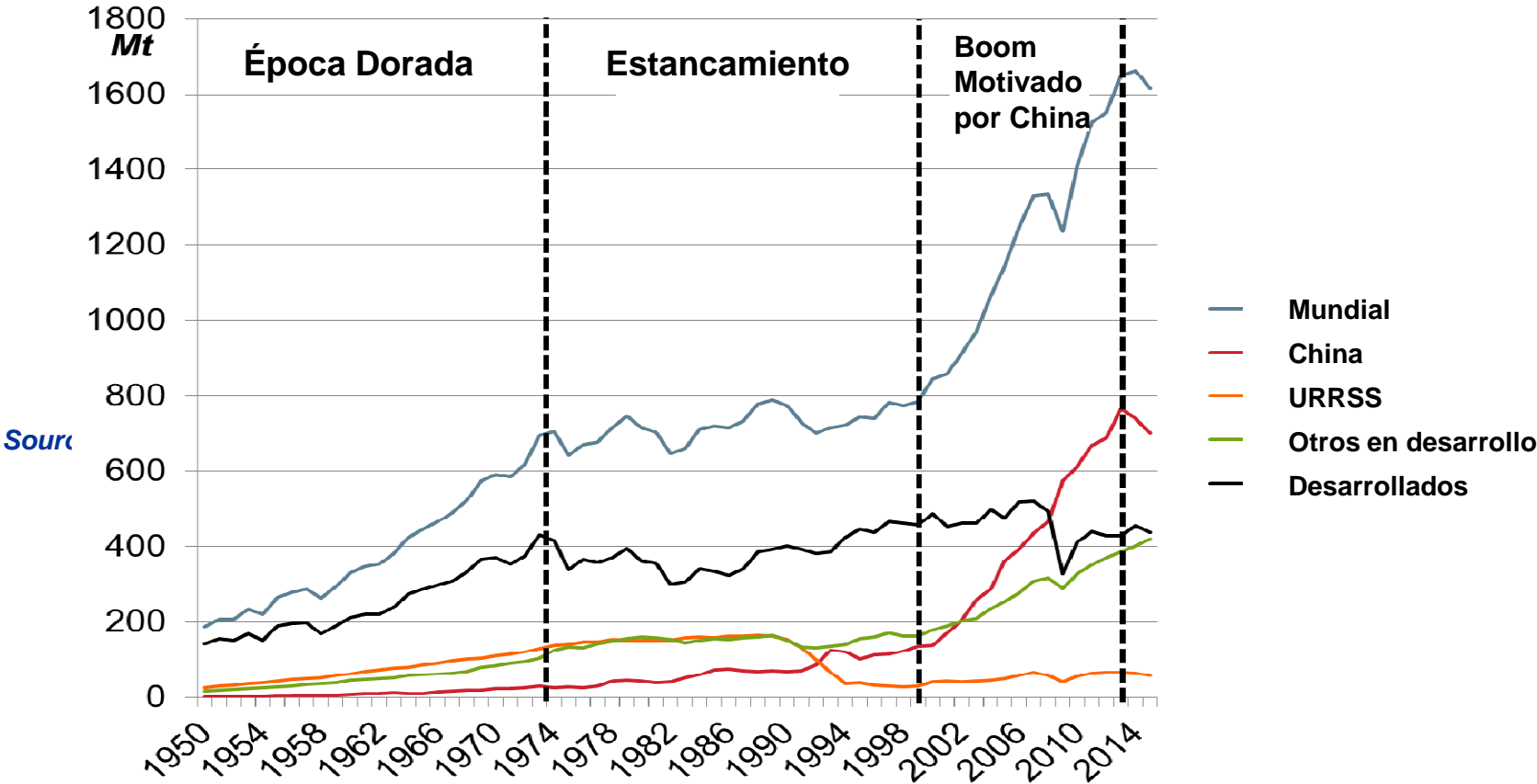
CONSUMO APARENTE DE ACERO MUNDIAL ESTIMACIÓN 2017 / 2016 EN %

UE-28	+ 1,3 %
OTROS EUROPA	+ 2,6 %
CIS	+ 3,2 %
NAFTA	+ 2,2 %
LATINOAMÉRICA	+ 3,5 %
AFRICA	+ 1,5 %
OR. MEDIO	+ 3,1 %
CHINA	0,0 %
OTROS ASIA	+ 3,2 %

MUNDIAL + 1,3 %

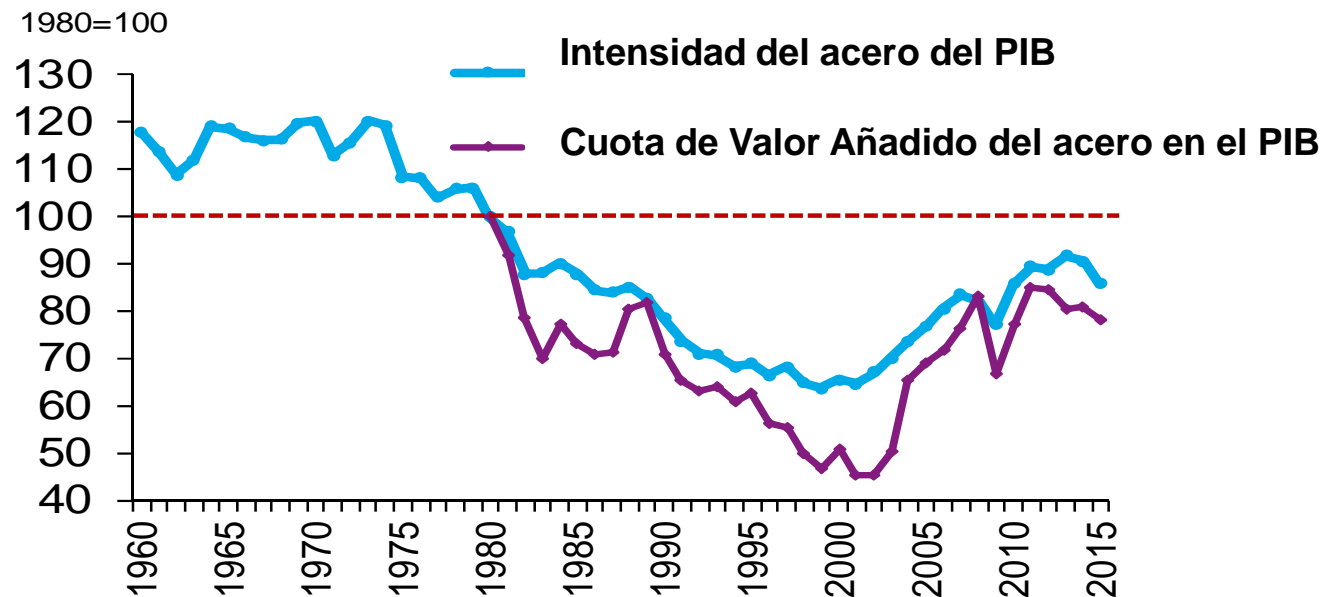
LA DEMANDA GLOBAL DE ACERO ENTRA DE NUEVO EN UNA FASE DE CRECIMIENTO LENTO

Expansión de la Demanda Global de Acero



Fuente: Edwin Basson, worldsteel

LA INTENSIDAD DEL ACERO VOLVERÁ DE NUEVO A LA TENDENCIA DESCENDENTE



El acero es vital para asegurar la sostenibilidad

La solidez que aporta a las estructuras y la ligereza han hecho posible todas las revoluciones industriales

Los beneficios medioambientales continúan siendo valiosos

DEMANDA GLOBAL DE ACERO: PREVISIÓN A LARGO PLAZO

- Las megatendencias apuntan a riesgos a la baja, especialmente con una implementación más agresiva del impacto de la economía circular
- Se estima que la demanda global de acero bruto alcanzará en 2035 los 2.055 millones de toneladas

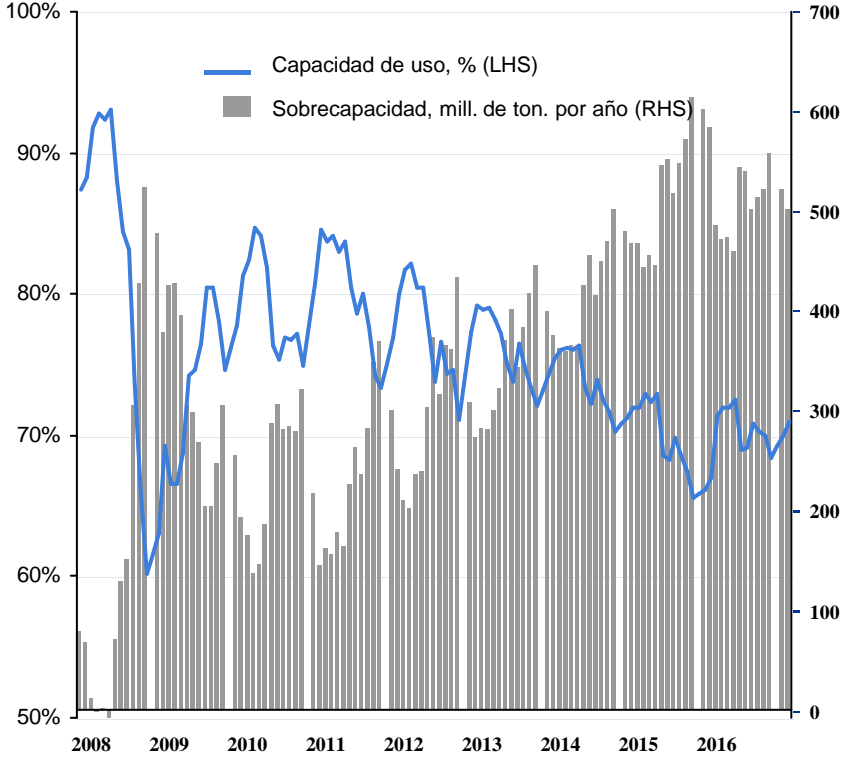
Demanda Global de Acero

	2015	2020	2025	2035
Demanda de acero global estimada (Terminados eq)	1501	1596	1699	1869
Demanda de acero global estimada (Acero Bruto eq)	1619	1733	1850	2055

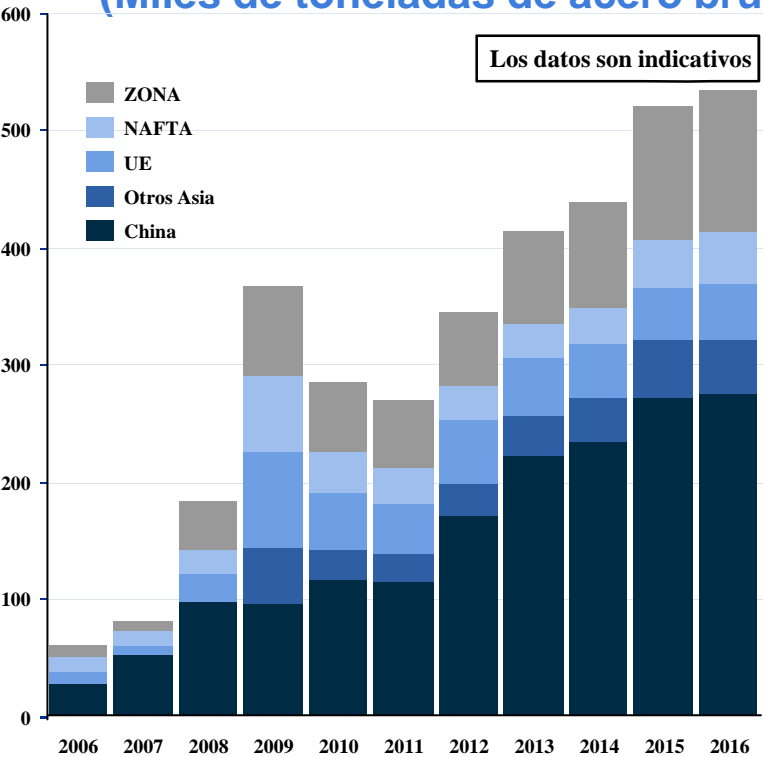
- La capacidad instalada a nivel global se sitúa en 2.390 mill. de toneladas, suficiente para sostener la demanda de acero hasta 2035

LA SOBRECAPACIDAD VA EN AUMENTO Y COMPRIME LOS MÁRGENES; EN LA UE ES ALTA PERO ESTABLE, EN CHINA SIGUE AUMENTANDO

Utilización Global y sobrecapacidad¹



Sobrecapacidad¹ por regiones
 (Miles de toneladas de acero bruto)



1.La Sobrecapacidad está calculada usando la capacidad efectiva que es del 92,5% de la capacidad nominal del acero bruto. Ej: tomado de una cuenta de mantenimiento inactiva
 Fuente: World Steel Association, TSE Group Strategy

PREVISIÓN SOBRE LOS MERCADOS DEL ACERO UE

UNIÓN EUROPEA (28)

(Demanda de Acero, productos terminados (Previsión a Corto Plazo Abril 2017)

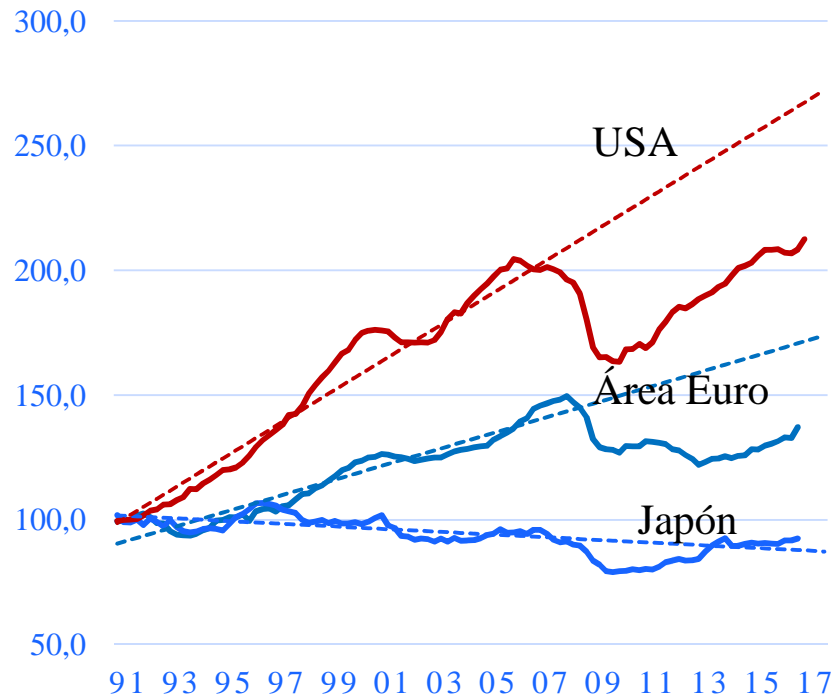
	Mt			%			2018 en % sobre 2007
	2016	2017	2018	16/15	17/16	18/17	
Mundial	1.515,0	1.535,2	1.548,5	1,0	1,3	0,9	126,5
UE (28)	157,4	158,2	160,4	2,3	0,5	1,4	79,0
Francia	13,0	13,2	13,4	2,1	1,8	1,5	80,9
Alemania	40,3	40,7	40,8	2,6	0,9	0,4	95,5
Italia	24,2	23,6	24,1	-1,6	-2,7	2,1	67,0
Polonia	13,1	13,3	13,7	4,3	1,5	3,0	113,9
España	12,6	12,8	13,0	0,1	1,5	2,0	53,1
Reino Unido	10,5	10,7	10,5	-1,6	1,8	-1,5	73,4

RETOS DEL SECTOR DEL ACERO EN EUROPA

- **Descenso del uso específico del acero**
 - Está cambiando la estructura de la demanda agregada
 - Cambio tecnológico (ej. caso de los coches eléctricos)
- **Localización de la industria usuaria de acero**
 - Cambio en los patrones de la demanda global
 - Medidas Proteccionistas
- **Sobrecapacidad y necesidad de reestructuración**
- **Las importaciones de acero desde China son sólo una parte del problema**

ACTIVIDADES DE BAJA INVERSIÓN EN LA UE: ¿FRENO PARA LA DEMANDA DE ACERO?

Formación Bruta de Capital Fijo en las economías avanzadas
1991=100



Cálculos del Autor. Líneas punteadas: tendencias previas a 2008

- La actividad de inversión en las economías avanzadas sigue siendo débil
- USA y la zona Euro están considerablemente por debajo de las tendencias del 2008
- Algunas mejoras recientes en la zona Euro
- ¿Cuáles son las razones?
 - Fin del ciclo de innovación?
 - Cambio en las tecnologías de producción? (Soft- en lugar de hardware)
 - Cambio Sectorial? (Crecimiento apoyado por el consumo)

LA PRODUCCIÓN DE ACERO EN LA UE ESTÁ MUY POR DEBAJO DE LA TENDENCIA PRE-CRISIS

1996 A 2016; 1000 TON. POR MES, AJUSTE ESTACIONAL INCLUIDO



Cálculos del autor; Tendencia 1996 – 2008; La tendencia en capacidad asume el 82% de la capacidad media de utilización; reducción estimada de la capacidad basada en datos de la OCDE